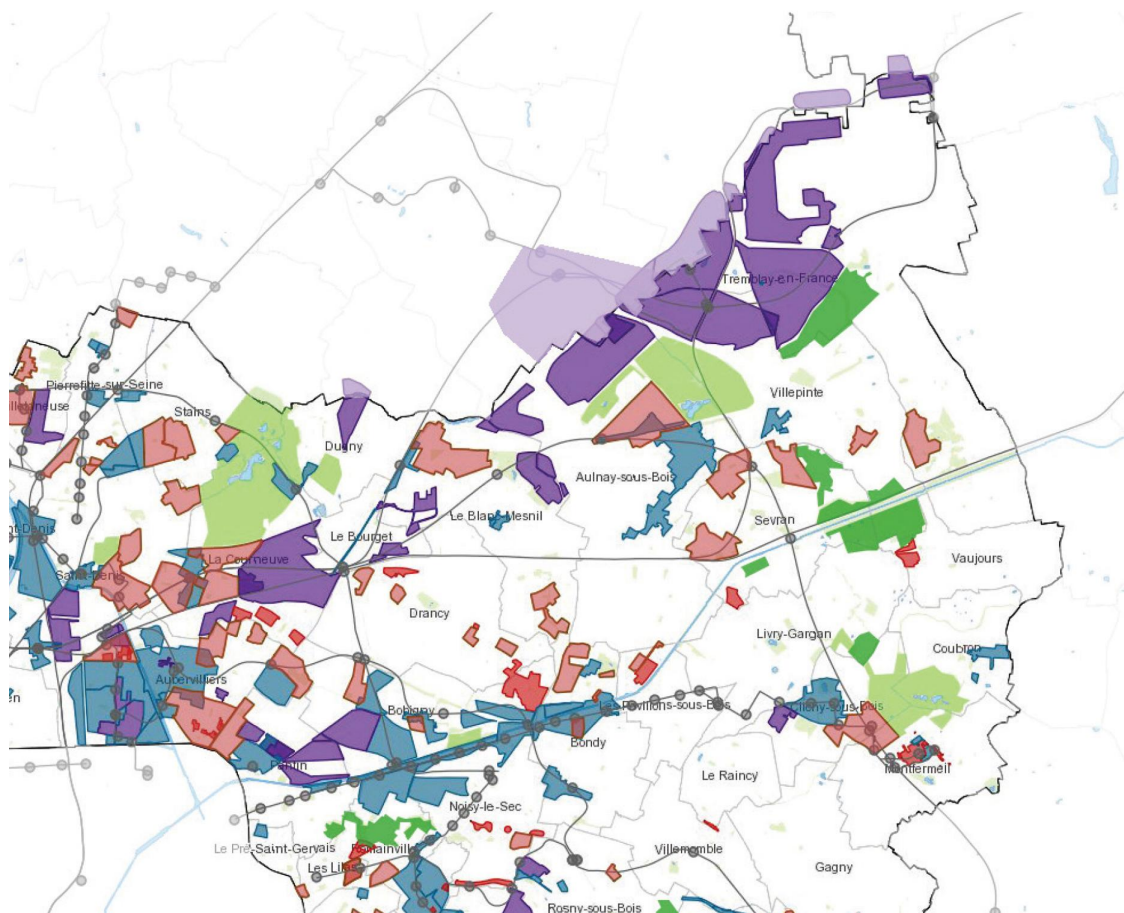


ENJEUX PAYSAGERS de l'unité Plaine de France

publié le 5 juin 2018 (modifié le 25 novembre 2019)

La plus grande partie de la Seine-Saint-Denis est constituée par la plaine de France. Les projets foisonnent, sur certains secteurs en particulier, et touchent toutes les typologies urbaines.

On identifie les enjeux typologiques déjà exprimés (lien avec l'article enjeux de la Seine-Saint-Denis), tandis que certains motifs sont propres à cette unité : les canaux, les grands parcs.



Les dynamiques en cours dans la plaine Saint-Denis.

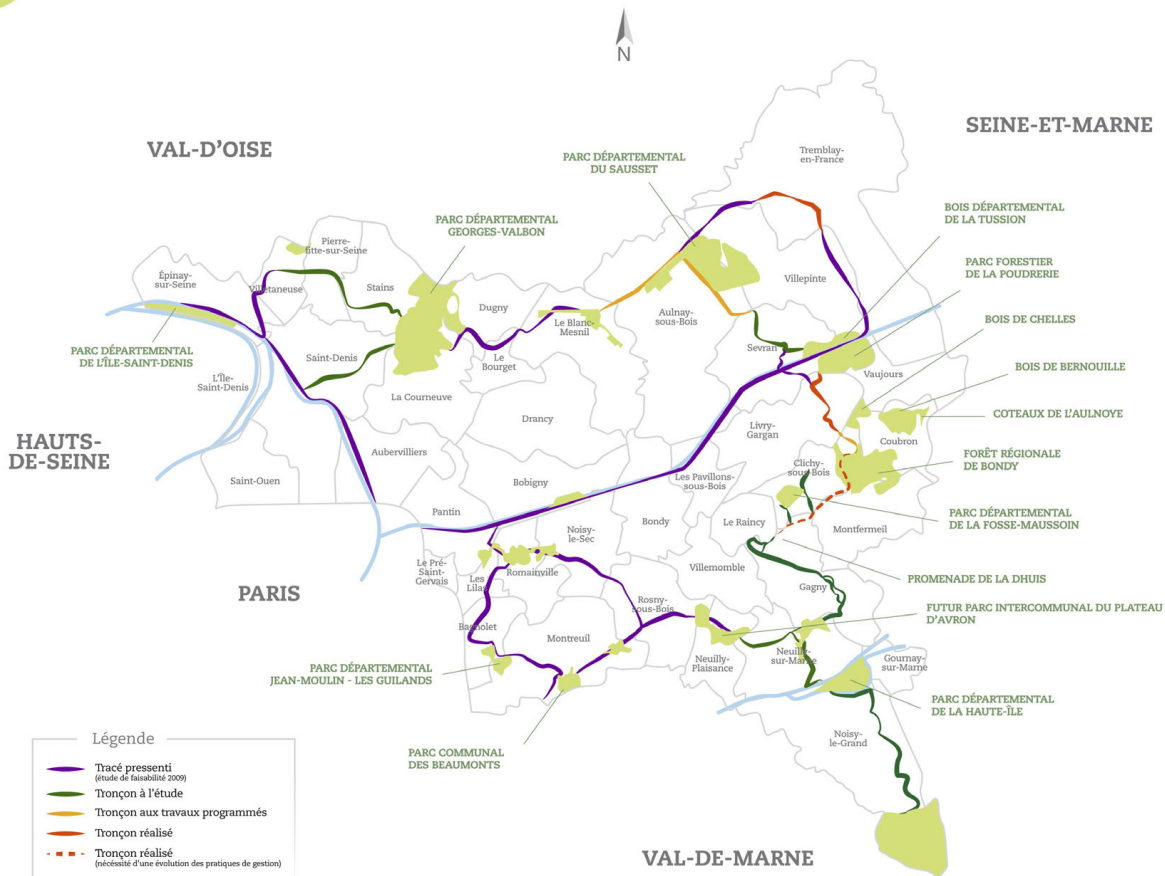
Remettre en valeur les éléments de nature et le canal, les relier aux tissus urbains

Les anciennes rivières (Croult, vieille mer) pourraient faire l'objet de procédés destinés à les réinscrire dans l'espace public et les ambiances (choix des végétaux, dénominations, actions immatérielles).

Canaux : l'intérêt paysager est bien identifié et contribue aux transformations en cours. Un fort enjeu consiste dans l'irrigation "paysagère" des tissus attenants, par de plus fortes articulations.

Parcs : Il s'agit d'un capital paysager précieux, leur valorisation, leur mise en lien, la réalisation de nouvelles pièces au dispositif sont autant d'enjeux majeurs pour le paysage.

Le Chemin des Parcs



Le chemin des parcs, schéma général

Une séquence essentielle du projet se situe au nord et à l'est de la plaine de France.

Qualifier le paysage des infrastructures

Les coupures et les morcellements appellent des actions d'articulation et de continuité, voire de mutation des tissus attenants. Certaines ambiances méritent des projets ambitieux de requalification, comme au pont de Bondy.

Le terrain plat est idéal pour compléter un réseau de pistes cyclables, notamment en rabattement vers les gares, et pour bénéficier des espaces de nature.